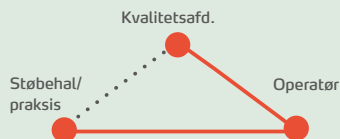


## Udfordring

ved processtyret  
produktionsforløb  
og automatiseret  
kvalitetssikringsproces



### Udfordring:

Kvalitet justeres ud fra måling af fugt/vandindhold. Ingen pålidelig objektiv kontrol.

### Konsekvens:

Leveret beton til støbning er fejlbehæftet. Pga. tidsforskydning i feedback til produktionsanlæg, produceres der yderligere fejlbehæftet beton, der evt. må kasseres.

## Blandecyklus

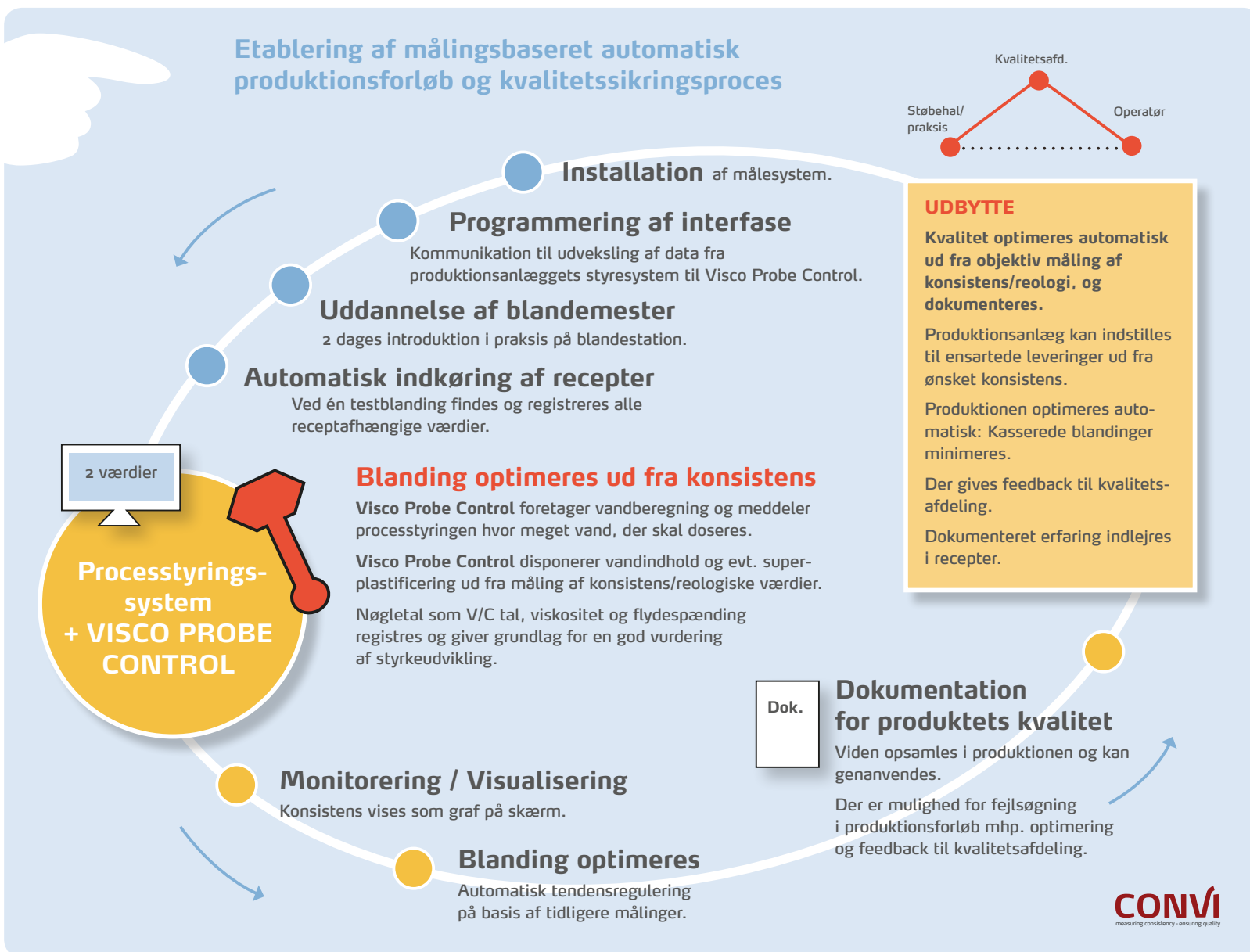
- Blanding disponeres ud fra vandindhold.
- Processtyringen disponerer vandindhold ud fra måling af fugt eller wattmetervisning.
- Tilbagemeldinger fra processtyringssystem: V/C tal og evt. wattmetervisning dokumenteres.
- Blandemester vurderer observationer: Kamera / Udseende / Lyd mv.
- Tilbagemeldinger på mobil fra produktionssted: Støbehal melder tilbage til blandemester, om der skal øges eller mindskes vandindhold.

Interface:

# Visco Probe AutoControl Automatiseret kvalitetsstyring

Visco Probe Måleudstyr & Visco Control med simpel interface til processtyring

## Etablering af målingsbaseret automatisk produktionsforløb og kvalitetssikringsproces



**CONVI**  
measuring consistency - ensuring quality