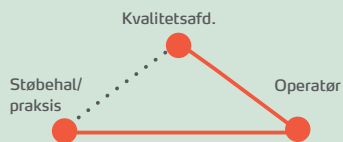


## Udfordring ved processtyret produktionsforløb og kvalitets-sikringsproces



### Udfordring:

Kvalitet justeres ud fra måling af fugt/vandindhold. Ingen pålidelig objektiv kontrol.

### Konsekvens:

Leveret beton til støbning er fejlbehæftet. Pga. tidsforskydning i feedback til produktions anlæg, produceres der yderligere fejlbehæftet beton, der evt. må kasseres.

## Blandecyklus

- Blanding disponeres ud fra vandindhold.
- Processtyringen disponerer vandindhold ud fra måling af fugt eller wattmetervisning.
- Tilbagemeldinger fra processtyringssystem: V/C tal og evt. wattmetervisning dokumenteres.
- Blandemester vurderer observationer: Kamera / Udseende / Lyd mv.
- Tilbagemeldinger på mobil fra produktionssted: Støbehal melder tilbage til blandemester, om der skal øges eller mindskes vandindhold.

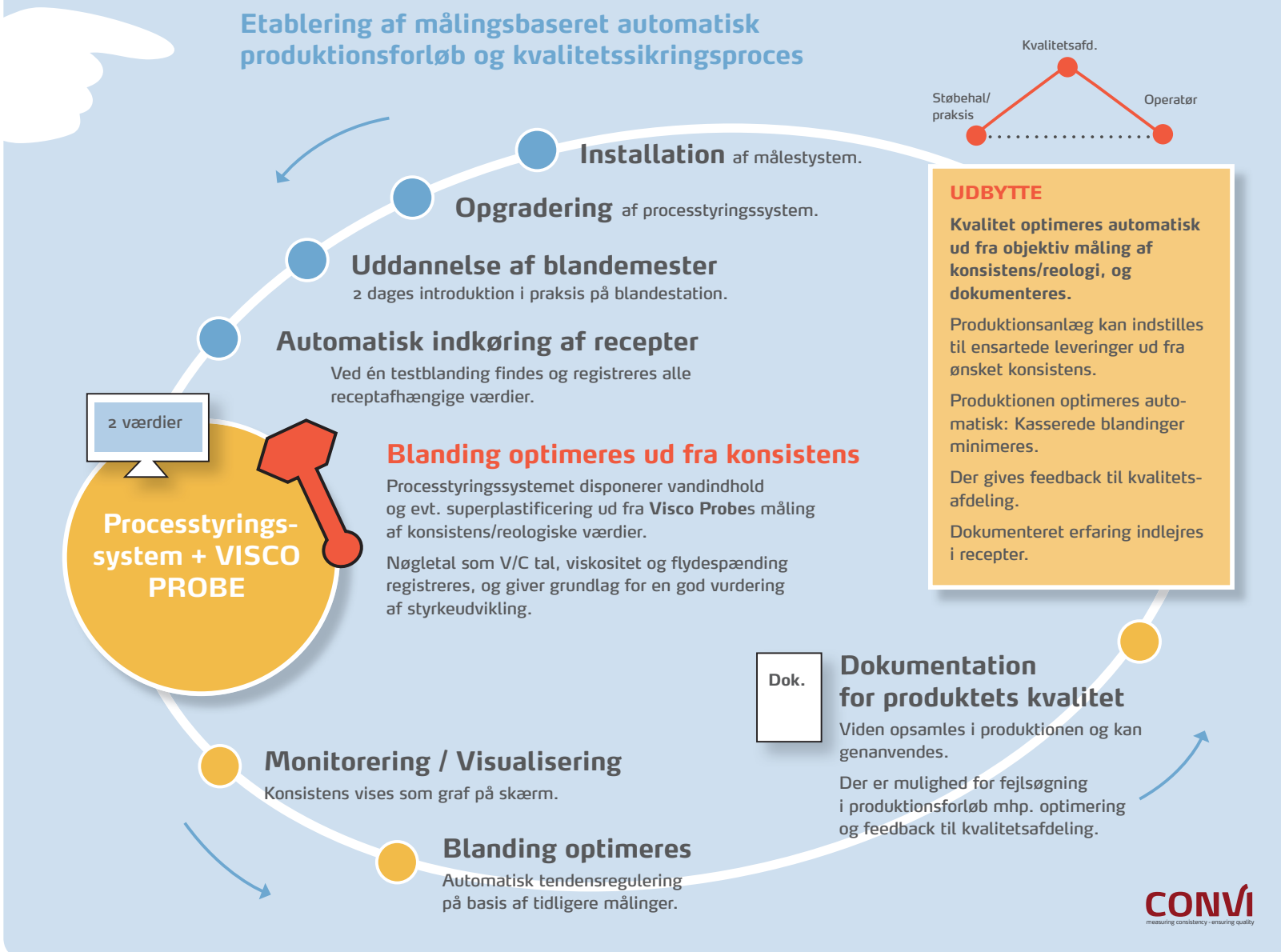
Integration:

# Visco Probe AutoProces Automatiseret kvalitetsstyring

## Visco Probe integreret i blandestationens processtyring

Pris 87.000 kr. Installation 22.000 kr. inkl. kursus + opgradering af processtyringssystem. Driftsomkostning pr. år: 2.000 - 4.000 kr. Priser ekskl. moms. pr. oktober 2012. Forbehold for ændringer.

## Etablering af målingsbaseret automatisk produktionsforløb og kvalitetssikringsproces



### UDBYTTE

Kvalitet optimeres automatisk ud fra objektiv måling af konsistens/reologi, og dokumenteres.

Produktionsanlæg kan indstilles til ensartede leveringer ud fra ønsket konsistens.

Produktionen optimeres automatisk: Kasserede blandinger minimeres.

Der gives feedback til kvalitetsafdeling.

Dokumenteret erfaring indlejres i recepter.

Dok.

## Dokumentation for produktets kvalitet

Viden opsamles i produktionen og kan genanvendes.

Der er mulighed for fejlsøgning i produktionsforløb mhp. optimering og feedback til kvalitetsafdeling.

**CONVI**  
measuring consistency - ensuring quality